

RCD/RCG Dati Tecnici

Carrelli elevatori a diesel e GPL

RCD/RCG 15/18/20

RCD/RCG 25/30/35

RCD/RCG 40/50





				STILL	STILL	STILL	STILL	STILL	STILL	STILL	STILL	STILL		
Caratteristiche	1.1	Produttore												
	1.2	Nome modello specificato dal produttore			RCD 15	RCD 18	RCD 20	RCD 25	RCD 30	RCD 35	RCD 40	RCD 50		
	1.2.1	Numero modello del produttore			4211	4212	4213	4221	4222	4223	4231	4233		
	1.3	Azionamento			Diesel	Diesel	Diesel	Diesel	Diesel	Diesel	Diesel	Diesel		
	1.4	Tipo di guida			Conducente seduto	Conducente seduto	Conducente seduto	Conducente seduto	Conducente seduto	Conducente seduto	Conducente seduto	Conducente seduto		
	1.5	Portata nominale/Carico nominale		Q	kg	1500	1800	2000	2500	3000	3500	4000	5000	
	1.6	Distanza dal baricentro di carico		c	mm	500	500	500	500	500	500	500	500	
	1.8	Distanza di carico		x	mm	435	435	435	479	484	489	562	567	
	1.9	Interasse		y	mm	1500	1500	1500	1700	1700	1700	2000	2000	
Pesi	2.1	Peso di servizio			kg	3100	3250	3320	4050	4500	4980	7340		
	2.2	Carico assiale, con carico		anteriore/posteriore	kg	3800/600	4370/680	4460/800	5820/730	6580/920	7280/1200	9627/1243	11000/1420	
	2.3	Carico assiale, senza carico		anteriore/posteriore	kg	1080/2020	1320/1930	1300/2020	1530/2520	1800/2700	1680/3300	2731/3676	3120/4200	
Gomme/telex	3.1	Gommatura				Superelastica	Superelastica	Superelastica	Superelastica	Superelastica	Superelastica	Superelastica		
	3.2	Dimensione gomme		anteriore		6,50-10/14PR	6,50-10/14PR	6,50-10/14PR	28*9-15/14PR	28*9-15/14PR	28*9-15/14PR	300*15/20PR	300*15/20PR	
	3.3	Dimensione gomme		posteriore		5,00-8/10PR	5,00-8/10PR	5,00-8/10PR	6,50-10/10PR	6,50-10/10PR	6,50-10/10PR	7,00-12/12PR	7,00-12/12PR	
	3.5	Numero di ruote (x = ruote motrici)		anteriore/posteriore		2x/2	2x/2	2x/2	2x/2	2x/2	2x/2	2x/2	2x/2	
	3.6	Larghezza carreggiata		anteriore	b ₁₀	mm	940	940	940	1000	1000	1060	1180	1180
	3.7	Larghezza carreggiata		posteriore	b ₁₁	mm	920	920	920	970	970	970	1190	1190
	4.1	Inclinazione montante/piastra portaforche		avanti/indietro	α/β	°	6/12	6/12	6/12	6/12	6/12	6/12	6/12	6/12
Dimensioni	4.2	Altezza del montante		montante abbassato	h ₁	mm	2002	2002	2002	2080	2080	2230	2390	2390
	4.3	Sollevamento libero			h ₂	mm	128	128	128	140	145	150	150	150
	4.4	Sollevamento			h ₃	mm	3000	3000	3000	3000	3000	3000	3000	3000
	4.5	Altezza del montante		montante esteso	h ₄	mm	4040	4040	4040	4040	4273	4273	4275	4275
	4.7	Altezza al di sopra del tetto protettivo (cabina)			h ₆	mm	2085	2085	2085	2110	2110	2110	2260	2260
	4.8	Altezza sedile rispetto al conducente/altezza pedana			h ₇	mm	1140	1140	1140	1165	1165	1165	1315	1315
	4.12	Altezza gancio al traino			h ₁₀	mm	220	220	220	300	300	300	380	380
	4.19	Lunghezza totale			l ₁	mm	3282	3316	3490	3730	3780	3880	4180	4230
	4.20	Lunghezza incluso dorso forche			l ₂	mm	2362	2396	2420	2660	2710	2810	3110	3160
	4.21	Larghezza totale			b ₁	mm	1140	1140	1140	1225	1225	1285	1485	1485
	4.22	Dimensioni forche			s/e/l	mm	35/120/1070	35/120/1070	40/122/1070	40/122/1070	45/125/1070	50/125/1070	50/150/1070	55/150/1070
	4.23	Piastra porta forche in base a ISO 2328, classe/tipo A, B					II A	II A	II A	II A	III A	III A	III A	III A
	4.24	Larghezza piastra porta forche			b ₃	mm	1040	1040	1040	1040	1100	1100	1380	1380
	4.31	Distanza minima da terra al di sotto del montante, con carico			m ₁	mm	110	110	110	135	135	135	145	145
	4.32	Distanza da terra al centro dell'interasse			m ₂	mm	105	105	105	140	140	140	180	180
	4.33	Larghezza delle corsie per pallet da 1000 x 1200 in senso trasversale			A _{st}	mm	3795	3815	3835	4119	4144	4229	4552	4597
	4.34	Larghezza delle corsie per pallet da 800 x 1200 in senso longitudinale			A _{st}	mm	3995	4015	4035	4319	4344	4429	4752	4797
4.35	Raggio di sterzata			W _a	mm	2160	2180	2200	2440	2460	2540	2790	2830	
4.36	Distanza di rotazione minima			b ₁₃	mm	601	601	601	810	810	810	900	900	
Dati performance	5.1	Velocità di marcia		con/senza carico	km/h	17/17	17/17	17/17	18/18	18/18	18/18	24/25	24/25	
	5.2	Velocità di sollevamento		con/senza carico	m/s	0,65/0,76	0,59/0,76	0,53/0,76	0,57/0,59	0,52/0,58	0,46/0,56	0,44/0,53	0,44/0,53	
	5.3	Velocità di abbassamento		con/senza carico	m/s	0,48/0,43	0,48/0,43	0,48/0,43	0,48/0,40	0,48/0,40	0,48/0,40	0,42/0,36	0,42/0,36	
	5.5	Forza di trazione		con/senza carico	kN	16/10	16/10	16/10	19/16	19/16	19/16	25/23	25/23	
	5.7	Pendenza superabile		con/senza carico	%	20/20	20/20	20/20	20/20	20/20	20/20	20/20	20/20	
	5.9	Tempo di accelerazione		con/senza carico	s	5,4/4,8	5,4/4,8	5,4/4,8	4,9/4,3	4,9/4,3	4,9/4,3	5,8/4,8	5,8/4,8	
5.10	Freno di servizio					Meccanico/idraulico	Meccanico/idraulico	Meccanico/idraulico	Meccanico/idraulico	Meccanico/idraulico	Meccanico/idraulico	Meccanico/idraulico	Meccanico/idraulico	
Motore a combustione	7.1	Tempo di accelerazione				Doosan	Doosan	Doosan	Doosan	Doosan	Doosan	Deutz	Deutz	
	7.1.1	Tipo				DM02	DM02	DM02	DM02	DM02	DM02	TCD2,9 L4	TCD2,9 L4	
	7.2	Prestazioni motore secondo ISO 1585			kW	36,4	36,4	36,4	36,4	36,4	36,4	55,4	55,4	
	7.3	Velocità nominale			1/min	2400	2400	2400	2400	2400	2400	2300	2300	
	7.4	Numero cilindri				4	4	4	4	4	4	4	4	
	7.4.1	Capacità			cm ³	2400	2400	2400	2400	2400	2400	2900	2900	
	7.5	Livello di emissioni secondo il Regolamento UE 2016/1628				Stage V	Stage V	Stage V	Stage V	Stage V	Stage V	Stage V	Stage V	
	7.5	Consumo di carburante secondo EN 16796			l/h	1,7	1,9	2,1	3,0	3,2	4,0	4,3	4,6	
	7.6	Turnover performance secondo EN 16796			t/h	67	75	83	110	119	122	164	173	
	7.7	Efficienza di turnover secondo EN 16796			t/l	14	15	17	23	25	26	21	23	
7.9	Tensione del sistema elettrico del carrello			V	12	12	12	12	12	12	12	12		
8.1	Tipo di unità motrice				Convertitore di coppia	Convertitore di coppia	Convertitore di coppia	Convertitore di coppia	Convertitore di coppia	Convertitore di coppia	Convertitore di coppia	Convertitore di coppia		
Altro	10.1	Pressione operativa per accessori			bar	165	165	165	165	165	200	200		
	10.2	Portata olio per accessori			l/min	23	23	23	23	23	101	101		
	10.4	Capacità del serbatoio carburante			l	54	54	54	62	62	62	90	90	
	10.7	Livello di pressione sonora L _{paz} ¹ (sedile operatore)			dB(A)	88	88	88	84	84	84	85	85	
	10.7.1	Livello di potenza sonora durante il ciclo di lavoro secondo EN 12053			dB(A)	108	108	108	106	106	106	108	108	
10.8	Gancio di traino, tipo DIN 15170				Perno	Perno	Perno	Perno	Perno	Perno	Perno	Perno		

¹ Valori diversi con o senza cabina

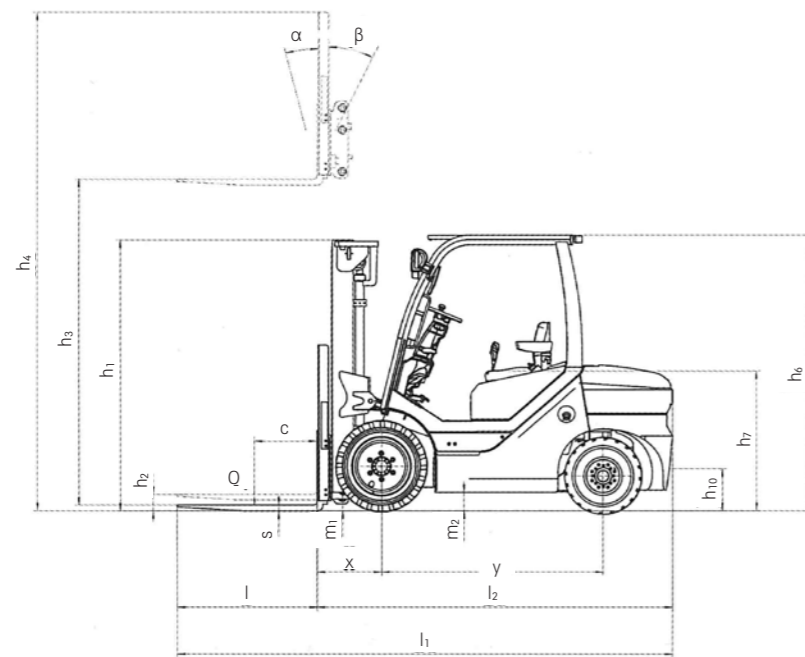


				STILL	STILL	STILL	STILL	STILL	STILL	STILL	STILL		
Caratteristiche	1.1	Produttore											
	1.2	Nome modello specificato dal produttore		RCG 15	RCG 18	RCG 20	RCG 25	RCG 30	RCG 35	RCG 40	RCG 50		
	1.2.1	Numero modello del produttore		4214	4215	4216	4224	4225	4226	4234	4236		
	1.3	Azionamento		LPG	LPG	LPG	LPG	LPG	LPG	LPG	LPG		
	1.4	Tipo di guida		Conducente seduto	Conducente seduto	Conducente seduto	Conducente seduto	Conducente seduto	Conducente seduto	Conducente seduto	Conducente seduto		
	1.5	Portata nominale/Carico nominale	Q	kg	1500	1800	2000	2500	3000	3500	4000	5000	
	1.6	Distanza dal baricentro di carico	c	mm	500	500	500	500	500	500	500	500	
	1.8	Distanza di carico	x	mm	435	435	435	479	484	489	562	567	
	1.9	Interasse	y	mm	1500	1500	1500	1700	1700	1700	2000	2000	
Pesi	2.1	Peso di servizio		kg	3095	3250	3360	4030	4480	4960	6800	7360	
	2.2	Carico assiale, con carico	anteriore/posteriore	kg	3800/600	4370/680	4500/840	5720/810	6460/1000	7210/1250	9550/1250	11020/1440	
	2.3	Carico assiale, senza carico	anteriore/posteriore	kg	1080/2020	1320/1930	1280/2080	1450/2580	1720/2760	1600/3360	3340/3460	3140/4220	
Gomme/telex	3.1	Gommatura			Superelastica	Superelastica	Superelastica	Superelastica	Superelastica	Superelastica	Superelastica		
	3.2	Dimensione gomme	anteriore		6,50-10/14PR	6,50-10/14PR	6,50-10/14PR	28*9-15/14PR	28*9-15/14PR	28*9-15/14PR	300*15/20PR	300*15/20PR	
	3.3	Dimensione gomme	posteriore		5,00-8/10PR	5,00-8/10PR	5,00-8/10PR	6,50-10/10PR	6,50-10/10PR	6,50-10/10PR	7,00-12/12PR	7,00-12/12PR	
	3.5	Numero di ruote (x = ruote motrici)	anteriore/posteriore		2x/2	2x/2	2x/2	2x/2	2x/2	2x/2	2x/2	2x/2	
	3.6	Larghezza carreggiata	anteriore	b ₁₀	mm	940	940	940	1000	1000	1060	1180	1180
	3.7	Larghezza carreggiata	posteriore	b ₁₁	mm	920	920	920	970	970	970	1190	1190
	4.1	Inclinazione montante/piastra portaforche	avanti/indietro	α/β	°	6/12	6/12	6/12	6/12	6/12	6/12	6/12	6/12
Dimensioni	4.2	Altezza del montante	montante abbassato	h ₁	mm	2002	2002	2002	2080	2080	2230	2390	2390
	4.3	Sollevamento libero		h ₂	mm	128	128	128	140	145	150	150	150
	4.4	Sollevamento		h ₃	mm	3000	3000	3000	3000	3000	3000	3000	3000
	4.5	Altezza del montante	montante esteso	h ₄	mm	4040	4040	4040	4040	4273	4273	4275	4275
	4.7	Altezza al di sopra del tetto protettivo (cabina)		h ₆	mm	2085	2085	2085	2110	2110	2110	2260	2260
	4.8	Altezza sedile rispetto al conducente/altezza pedana		h ₇	mm	1140	1140	1140	1165	1165	1165	1315	1315
	4.12	Altezza gancio al traino		h ₁₀	mm	220	220	220	300	300	300	390	380
	4.19	Lunghezza totale		l ₁	mm	3282	3316	3490	3730	3780	3880	4186	4221
	4.20	Lunghezza incluso dorso forche		l ₂	mm	2362	2396	2420	2660	2710	2810	3116	3151
	4.21	Larghezza totale		b ₁	mm	1140	1140	1140	1225	1225	1285	1485	1485
	4.22	Dimensioni forche		s/e/l	mm	35/120/1070	35/120/1070	40/122/1070	40/122/1070	45/125/1070	50/125/1070	50/150/1070	55/150/1070
	4.23	Piastra porta forche in base a ISO 2328, classe/tipo A, B				II A	II A	II A	II A	III A	III A	III A	III A
	4.24	Larghezza piastra porta forche		b ₃	mm	1040	1040	1040	1040	1100	1100	1480	1480
	4.31	Distanza minima da terra al di sotto del montante, con carico		m ₁	mm	110	110	110	135	135	135	145	145
	4.32	Distanza da terra al centro dell'interasse		m ₂	mm	105	105	105	140	140	140	180	180
	4.33	Larghezza delle corsie per pallet da 1000 x 1200 in senso trasversale		A _{st}	mm	3795	3815	3835	4119	4144	4229	4557	4597
	4.34	Larghezza delle corsie per pallet da 800 x 1200 in senso longitudinale		A _{st}	mm	3995	4015	4035	4319	4344	4429	4757	4797
	4.35	Raggio di sterzata		W _a	mm	2160	2180	2200	2440	2460	2540	2795	2830
	4.36	Distanza di rotazione minima		b ₁₃	mm	601	601	601	810	810	810	922	922
Dati performance	5.1	Velocità di marcia	con/senza carico		km/h	17/17	17/17	17/17	18/18	18/18	18/18	24/26	24/26
	5.2	Velocità di sollevamento	con/senza carico		m/s	0,55/0,61	0,55/0,61	0,55/0,61	0,54/0,58	0,52/0,57	0,46/0,55	0,47/0,53	0,47/0,53
	5.3	Velocità di abbassamento	con/senza carico		m/s	0,48/0,43	0,48/0,43	0,48/0,43	0,48/0,40	0,48/0,40	0,48/0,40	0,43/0,36	0,43/0,36
	5.5	Forza di trazione	con/senza carico		kN	16/10	16/10	16/10	19/16	19/16	19/16	24/21	24/21
	5.7	Pendenza superabile	con/senza carico		%	20/20	20/20	20/20	20/20	20/20	20/20	20/20	20/20
	5.9	Tempo di accelerazione	con/senza carico		s	4,8/4,3	4,8/4,3	4,8/4,3	5,2/4,4	5,2/4,4	5,2/4,4	5,7/4,9	5,6/4,3
Motore a combustione	5.10	Freno di servizio				Meccanico/idraulico	Meccanico/idraulico	Meccanico/idraulico	Meccanico/idraulico	Meccanico/idraulico	Meccanico/idraulico	Meccanico/idraulico	
	7.1	Tempo di accelerazione				Deutz	Deutz	Deutz	Doosan	Doosan	Doosan	Doosan	
	7.1.1	Tipo				G2,2	G2,2	G2,2	P24	P24	P24	P34	
	7.2	Prestazioni motore secondo ISO 1585			kW	40	40	40	40,2	40,2	40,2	55,2	55,2
	7.3	Velocità nominale			1/min	2600	2600	2600	2600	2600	2600	2300	2300
	7.4	Numero cilindri				3	3	3	4	4	4	4	4
	7.4.1	Capacità			cm ³	2200	2200	2200	2400	2400	2400	3400	3400
	7.5	Livello di emissioni secondo il Regolamento UE 2016/1628				Stage V	Stage V	Stage V	Stage V	Stage V	Stage V	Stage V	Stage V
	7.6	Consumo di carburante secondo EN 16796			l/h	2,8	2,9	3	2,9	3,2	3,4	6	6,4
	7.7	Turnover performance secondo EN 16796			t/h	73	76	78	105	116	123	163	175
7.9	Efficienza di turnover secondo EN 16796			t/kg	16	16	17	21	23	25	19	20	
8.1	Tensione del sistema elettrico del carrello			V	12	12	12	12	12	12	12	12	
Altro	8.1	Tipo di unità motrice				Convertitore di coppia	Convertitore di coppia	Convertitore di coppia	Convertitore di coppia	Convertitore di coppia	Convertitore di coppia	Convertitore di coppia	
	10.1	Pressione operativa per accessori			bar	165	165	165	165	165	200	200	
	10.2	Portata olio per accessori			l/min	23	23	23	23	23	108	108	
	10.4	Capacità del serbatoio carburante			kg	11	11	11	11	11	22	22	
	10.7	Livello di pressione sonora L _{pAZ} ¹ (sedile operatore)			dB(A)	80	80	80	86	86	86	86	
	10.7.1	Livello di potenza sonora durante il ciclo di lavoro secondo EN 12053			dB(A)	100	100	100	104	104	104	110	
	10.8	Gancio di traino, tipo DIN 15170				Perno	Perno	Perno	Perno	Perno	Perno	Perno	

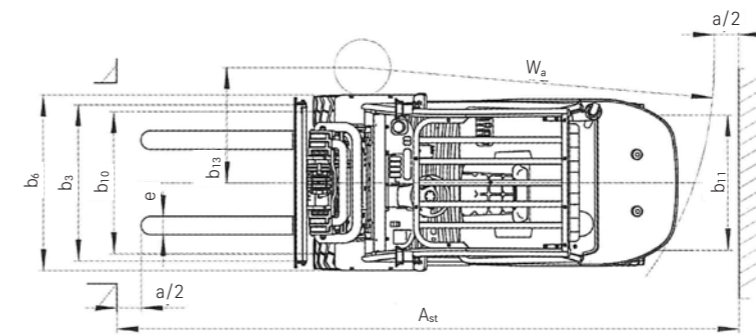
¹ Valori diversi con o senza cabina

RCD/RCG Carrelli elevatori a diesel e GPL
Tabelle dei montanti

				Montante telescopico					Montante HiLo			Montante triplex						
				mm	mm	mm	mm	mm	mm	mm	mm	mm	mm	mm	mm	mm	mm	
RCD-RCG 15-20	Sollevamento nominale	h_3	mm	3000	3300	4000	4500	5000	3000	3300	4000	4350	4500	4700	4800	5000	5500	6000
	Altezza	h_1	mm	2002	2152	2552	2802	3052	2002	2152	2552	2102	2152	2217	2252	2395	2629	2862
	Sollevamento libero	h_2	mm	128	128	128	128	128	1411	1561	1961	1489	1539	1604	1639	1782	2016	2249
	Altezza	con montante esteso h_4	mm	4041	4341	5041	5541	6041	4041	4341	5041	5391	5541	5741	5841	6041	6541	7041
	Inclinazione del montante	avanti/indietro α/β	°	6/12	6/12	6/8	6/6	3/6	6/12	6/12	6/8	6/6	6/6	6/6	6/6	6/6	3/6	3/6
	Gommatura	anteriore/posteriore		6,50-10/14PR/5,00-8/10PR														
	Carreggiata	anteriore/posteriore	mm	940/920														
Larghezza massima	b_1	mm	1140															
RCD-RCG 25	Sollevamento nominale	h_3	mm	3000	3300	4000	4500	5000	3000	3300	4000	4350	4500	4700		5000	5500	6000
	Altezza	h_1	mm	2080	2230	2630	2880	3130	2080	2230	2630	2130	2180	2245		2423	2657	2890
	Sollevamento libero	h_2	mm	140	140	140	140	140	1425	1575	1975	1500	1550	1615		1793	2027	2260
	Altezza	con montante esteso h_4	mm	4040	4340	5040	5540	6040	4040	4340	5040	5390	5540	5740		6040	6540	7040
	Inclinazione del montante	avanti/indietro α/β	°	6/12	6/12	6/8	6/8	3/6	6/12	6/12	6/8	6/6	6/6	6/6	6/6	6/6	3/6	3/6
	Gommatura	anteriore/posteriore		28*9-15/14PR/6,50-10/14PR														
	Carreggiata	anteriore/posteriore	mm	1000/970														
Larghezza massima	b_1	mm	1225															
RCD-RCG 30	Sollevamento nominale	h_3	mm	3000	3300	4000	4500	5000	3000	3300	4000	4350	4500	4700		5000	5500	6000
	Altezza	h_1	mm	2080	2230	2630	2880	3130	2080	2230	2630	2130	2180	2245		2423	2657	2890
	Sollevamento libero	h_2	mm	145	145	145	145	145	1425	1575	1975	1500	1550	1615		1793	2027	2260
	Altezza	con montante esteso h_4	mm	4040	4340	5040	5540	6040	4040	4340	5040	5390	5540	5740		6040	6540	7040
	Inclinazione del montante	avanti/indietro α/β	°	6/12	6/12	6/8	6/8	3/6	6/12	6/12	6/8	6/6	6/6	6/6	6/6	6/6	3/6	3/6
	Gommatura	anteriore/posteriore		28*9-15/14PR/6,50-10/14PR														
	Carreggiata	anteriore/posteriore	mm	1000/970														
Larghezza massima	b_1	mm	1225															
RCD-RCG 35	Sollevamento nominale	h_3	mm	3000	3300	4000	4500	5000	3000	3300	4000	4350	4500	4700		5000	5500	6000
	Altezza	h_1	mm	2080	2230	2630	2880	3130	2080	2230	2630	2130	2180	2245		2423	2657	2890
	Sollevamento libero	h_2	mm	150	150	150	150	150	1430	1580	1980	1505	1555	1620		1798	2032	2265
	Altezza	con montante esteso h_4	mm	4040	4340	5040	5540	6040	4040	4340	5040	5390	5540	5740		6040	6540	7040
	Inclinazione del montante	avanti/indietro α/β	°	6/12	6/12	6/8	6/8	3/6	6/12	6/12	6/8	6/6	6/6	6/6	6/6	6/6	3/6	3/6
	Gommatura	anteriore/posteriore		28*9-15/14PR/6,50-10/14PR														
	Carreggiata	anteriore/posteriore	mm	1060/970														
Larghezza massima	b_1	mm	1296															
RCD-RCG 40-50	Sollevamento nominale	h_3	mm	3000	3300	4000	4500	5000	3000	3500	4000	3920	4350	4500	4700	5000	5500	6000
	Altezza	h_1	mm	2390	2540	2940	3190	3440	2390	2640	2890	2245	2390	2441	2507	2640	2807	3005
	Sollevamento libero	h_2	mm	150	150	150	150	150	1544	1794	2044	1399	1544	1595	1661	1794	1961	2159
	Altezza	con montante esteso h_4	mm	4275	4575	5275	5775	6275	4275	4775	5275	5195	5625	5775	5975	6275	6771	7275
	Inclinazione del montante	avanti/indietro α/β	°	6/12	6/12	6/8	6/6	3/6	6/12	6/12	6/8	6/6	6/6	6/6	6/6	6/6	3/6	3/6
	Gommatura	anteriore/posteriore		28*9-15/14PR/6,50-10/10PR														
	Carreggiata	anteriore/posteriore	mm	1180/1190														
Larghezza massima	b_1	mm	1485															



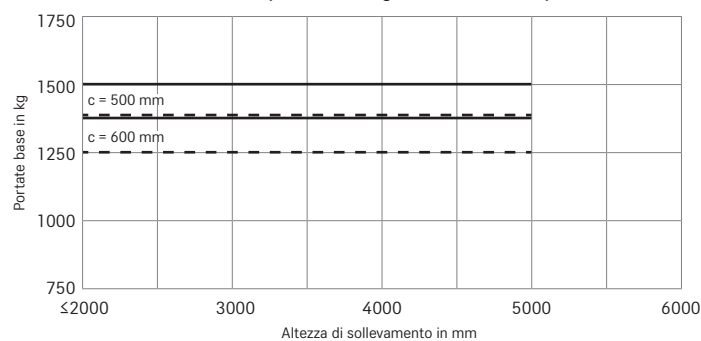
Vista laterale



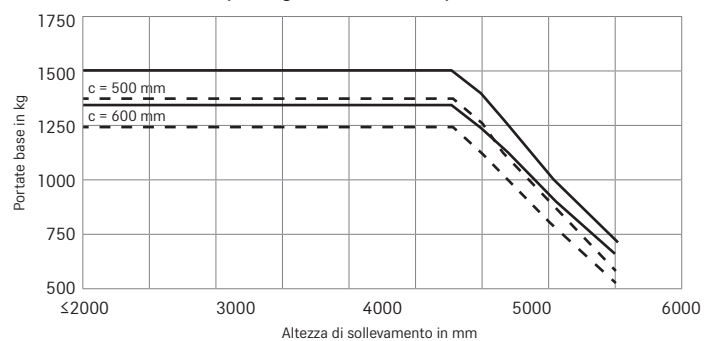
Vista dall'alto

RCD/RCG Carrelli elevatori a diesel e GPL
 Portate base

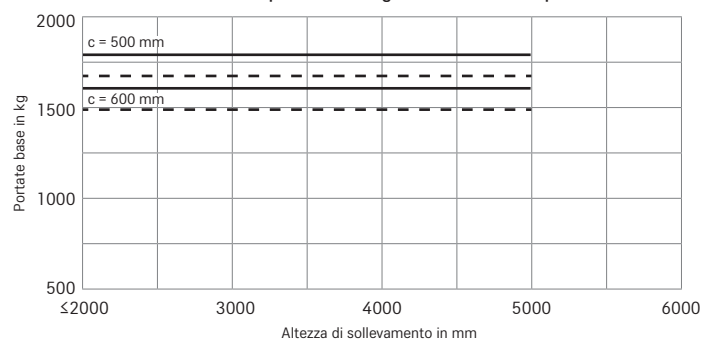
RCD/RCG 15 Montante telescopico e HiLo - gommatura SE semplice



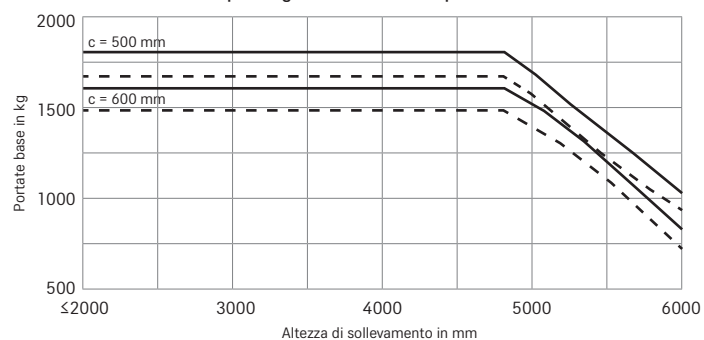
RCD/RCG 15 Montante triplex - gommatura SE semplice



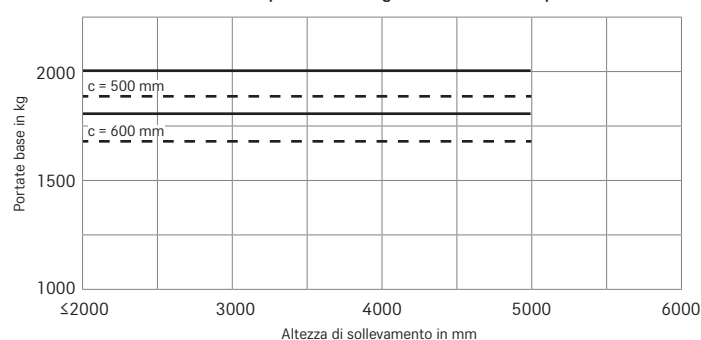
RCD/RCG 18 Montante telescopico e HiLo - gommatura SE semplice



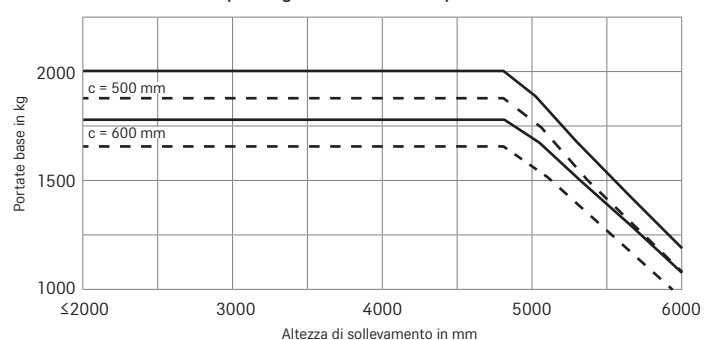
RCD/RCG 18 Montante triplex - gommatura SE semplice



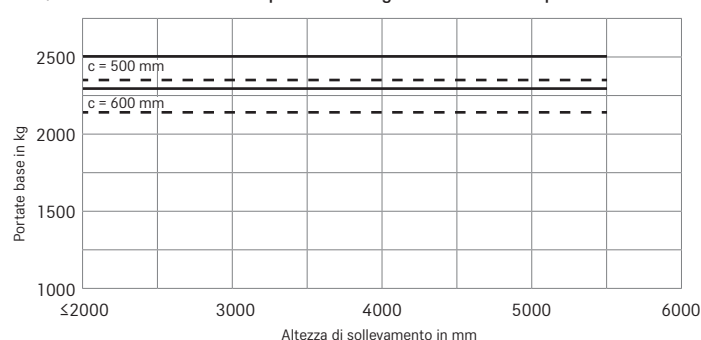
RCD/RCG 20 Montante telescopico e HiLo - gommatura SE semplice



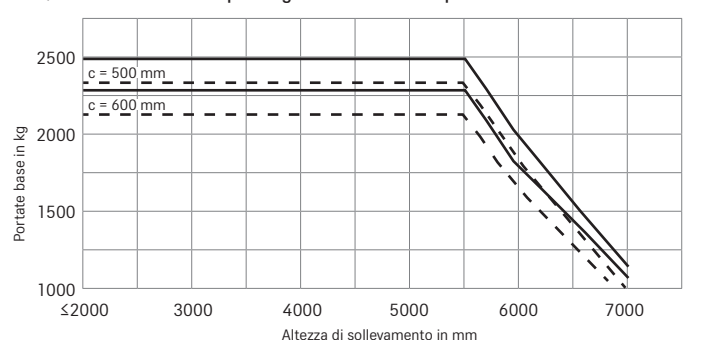
RCD/RCG 20 Montante triplex - gommatura SE semplice



RCD/RCG 25 Montante telescopico e HiLo - gommatura SE semplice



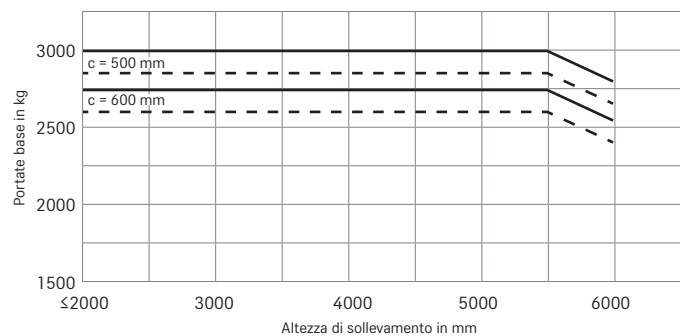
RCD/RCG 25 Montante triplex - gommatura SE semplice



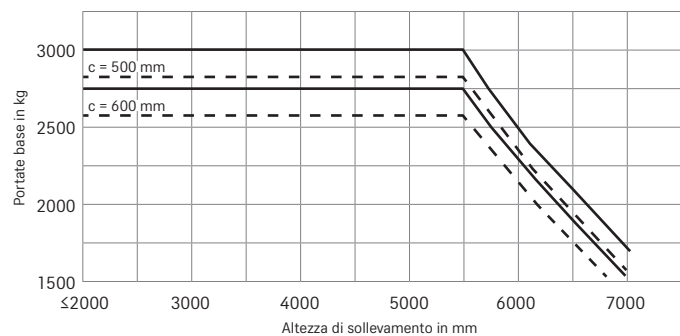
— Standard - - - Con posizionatore forche con spostamento laterale integrato e forche standard
 I valori possono variare a seconda dell'apparecchiatura del carrello

RCD/RCG Carrelli elevatori a diesel e GPL
 Portate base

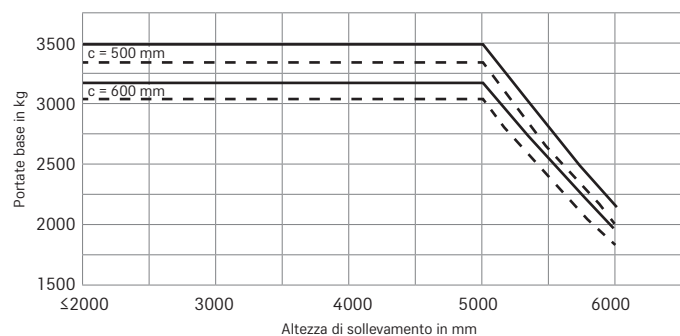
RCD/RCG 30 Montante telescopico e HiLo - gommatura SE semplice



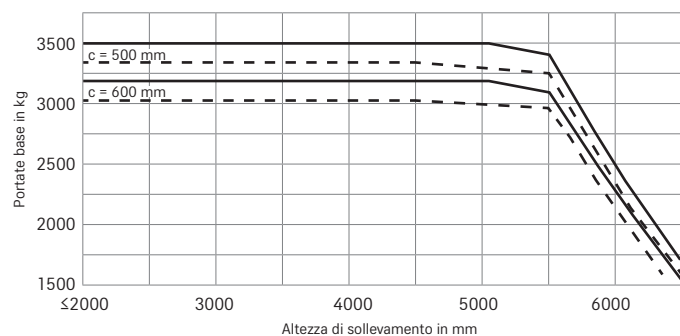
RCD/RCG 30 Montante triplex - gommatura SE semplice



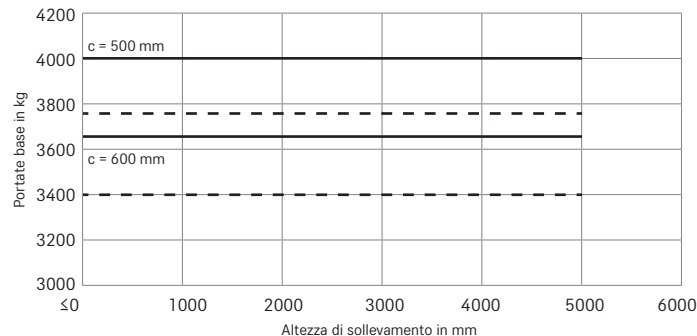
RCD/RCG 35 Montante telescopico e HiLo - gommatura SE semplice



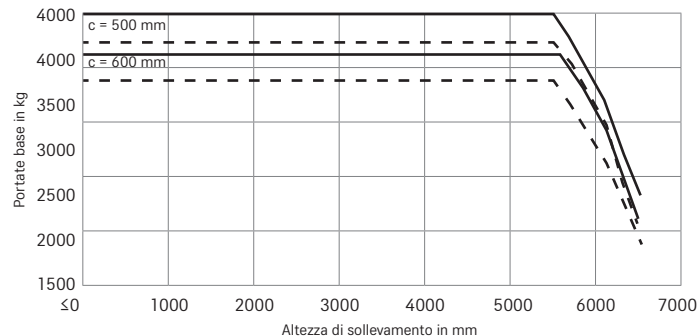
RCD/RCG 35 Montante triplex - gommatura SE semplice



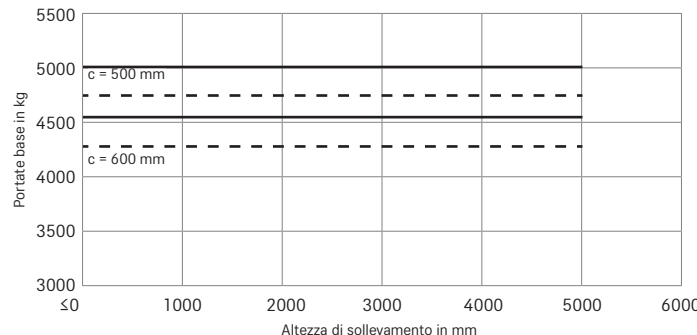
RCD/RCG 40 Montante telescopico e HiLo - gommatura SE semplice



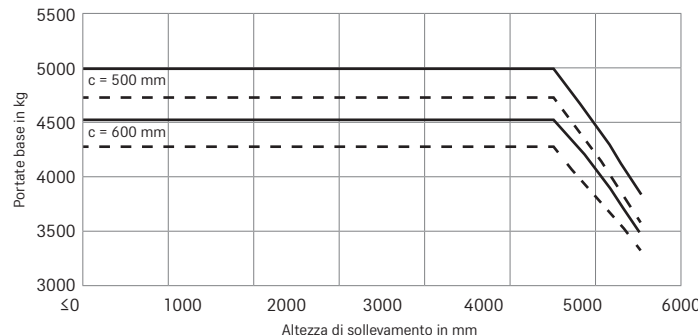
RCD/RCG 40 Montante triplex - gommatura SE semplice



RCD/RCG 50 Montante telescopico e HiLo - gommatura SE semplice



RCD/RCG 50 Montante triplex - gommatura SE semplice

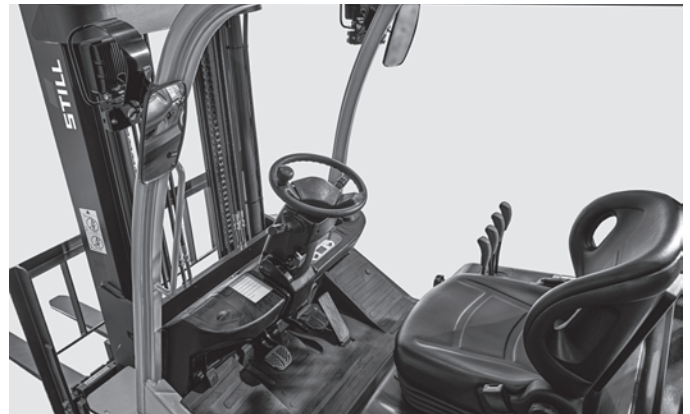


— Standard - - - Con posizionatore forche con spostamento laterale integrato e forche standard
 I valori possono variare a seconda dell'apparecchiatura del carrello

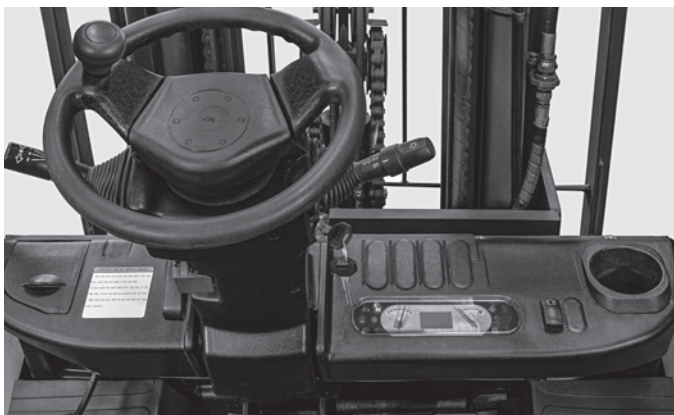
RCD/RCG Carrelli elevatori a diesel e GPL
Foto dei dettagli



L'RCD/RCG 25-35 è un robusto carrello versatile ad alte prestazioni nella classe di peso da 2,5 a 3,5 tonnellate



La piattaforma operatore dal design ergonomico è spaziosa e ben organizzata con comandi intuitivi



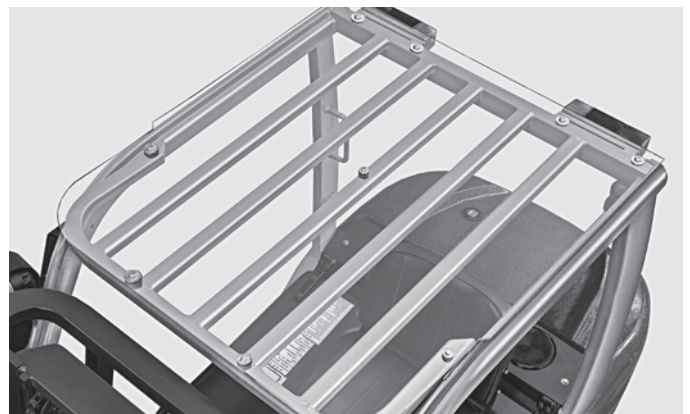
Dal sedile nella cabina, gli operatori godono di una visuale perfetta a 360°; il cruscotto è ben organizzato e la visibilità attraverso il montante è eccellente



Il piantone dello sterzo regolabile in continuo consente all'operatore di selezionare la posizione di guida più confortevole



I comandi multileva offrono all'operatore il pieno controllo durante l'uso del sistema di sollevamento idraulico



Barre sottili sul tettuccio di protezione assicurano una visibilità ottimale e la massima sicurezza



Le bombole di gas sono veloci e facili da sostituire grazie al supporto della bombola ergonomico con meccanismo orientabile e ripiegabile



Prestazioni elevate: motore industriale ad alte prestazioni e affidabile

Tutto sotto controllo: visuale ottimale delle forche e dei supporti di carico grazie al profilo sottile del montante

Massima sicurezza: il robusto tettuccio di protezione massimizza la visuale dell'operatore in tutte le direzioni



L'RCD/RCG vi guida sulla strada verso il successo. Un carrello sviluppato per tutti coloro che cercano un robusto carrello controbilanciato nel segmento di basso costo, pronto per l'uso immediato ma senza rinunciare alla comprovata qualità STILL. Disponibile nella versione diesel o GPL e con una capacità di sollevamento di 1,5 - 5 tonnellate, l'RCD/RCG è un carrello versatile che offre un rapporto prezzo-prestazioni senza eguali. Che dobbiate spostare container, rimorchi o pallet, su rampe o in piano, potete contare su questo carrello elevatore controbilanciato per trasportare in

sicurezza le vostre merci fino a destinazione. Il sistema di sospensioni per la cabina dell'operatore assorbe gli urti e le vibrazioni causati da pavimenti non in piano; il sistema idraulico è inoltre estremamente facile da comandare e l'operatore gode di una visibilità eccellente su tutti i lati. Inoltre, potete scegliere fra un'ampia gamma di opzioni di equipaggiamento per soddisfare i vostri requisiti di pianificazione logistica particolari. Anche se si tratta di un carrello di livello base, grazie a tutti questi vantaggi l'RCD/RCG è perfettamente all'altezza degli straordinari standard qualitativi di STILL.

I fattori "Simply Efficient": prestazioni elevate per migliorare la produttività

Simply easy

- Comando preciso: movimentazione del carico intuitiva e precisa grazie al pedale inching separato
- Controllo diretto della trasmissione: marcia silenziosa e agile, anche a basse velocità e sulle rampe
- Cabina confortevole: sospensioni eccellenti per assorbire urti e vibrazioni; sedile confortevole e ampio vano piedi con freno di stazionamento a pedale

Simply powerful

- Prestazioni affidabili: potente motore industriale per prestazioni affidabili
- Adattabile alle condizioni in situ: gamma di montanti e lunghezze delle forche per adattarsi ad applicazioni differenti
- Facile stoccaggio di carichi pesanti: l'elevata portata residua consente di sollevare anche i carichi più pesanti all'altezza richiesta
- Perfettamente equipaggiato per condizioni di lavoro difficili: gli ambienti polverosi non rappresentano un problema grazie al filtro dell'aria aggiuntivo

Simply safe

- Movimentazione sicura delle merci: eccellente visibilità su tutti i lati del carrello
- Salita e discesa sicure: ampio gradino in metallo con design antiscivolo
- Comando sicuro ed ergonomico: lunghi elementi di comando idraulici e leve separate per ogni funzione
- Massima sicurezza anche in condizioni di scarsa luminosità: luci di ultima generazione come standard
- Retromarcia sicura: maniglione posteriore con clacson integrato

Simply flexible

- Motore a basse emissioni: motori diesel e GPL entrambi conformi al Regolamento (UE) 2016/1628 (limiti di emissioni fase V)
- Sostituzione ergonomica delle bombole di gas: gamma di supporti orientabili e ripiegabili disponibile per diverse bombole GPL
- Gamma di varianti della cabina differenti: carrelli elevatori disponibili con design cabina piena e semicabina
- Opzioni flessibili per adattarsi ad ogni applicazione: ampia gamma di equipaggiamenti e accessori

Simply connected

- Collegamento in rete ottimale: interfaccia opzionale per l'integrazione con il software di gestione flotta STILL neXXt fleet





	RCD 15	RCD 18	RCD 20	RCD 25	RCD 30	RCD 35	RCD 40	RCD 50	RCG 15	RCG 18	RCG 20	RCG 25	RCG 30	RCG 35	RCG 40	RCG 50	
Piattaforma operatore	Tettuccio di protezione in acciaio con design aperto	●	●	●	●	●	●	●	●	●	●	●	●	●	●	●	
	Protezione dalle intemperie in diverse versioni	○	○	○	○	○	○	○	○	○	○	○	○	○	○	○	
	Cabina telo	—	—	—	○	○	○	○	○	—	—	—	○	○	○	○	
	Cabina operatore	○	○	○	○	○	○	○	○	○	○	○	○	○	○	○	
	Porta sul lato destro e sinistro con doppi finestrini scorrevoli	○	○	○	○	○	○	○	○	○	○	○	○	○	○	○	
	Parabrezza e lunotto posteriore colorati, finestra tettuccio in plastica	○	○	○	○	○	○	○	○	○	○	○	○	○	○	○	
	Impianto tergi e lavacrystalli anteriore e posteriore	○	○	○	○	○	○	○	○	○	○	○	○	○	○	○	
	Maniglione per la retromarcia sul lato posteriore destro	●	●	●	●	●	●	●	●	●	●	●	●	●	●	○	
	Sedile operatore confortevole	●	●	●	●	●	●	●	●	●	●	●	●	●	●	●	●
	Riscaldamento ad acqua calda	○	○	○	○	○	○	○	○	○	○	○	○	○	○	○	
Montante	Ventola per mantenere fresca la piattaforma operatore in presenza di alte temperature	○	○	○	○	○	○	—	—	○	○	○	○	○	○	—	
	Montante telescopico a visuale libera con o senza alzata libera totale	○	○	○	○	○	○	○	○	○	○	○	○	○	○	○	
	Montante triplex a visuale libera	○	○	○	○	○	○	○	○	○	○	○	○	○	○	○	
	Schienale per il carico	●	●	●	●	●	●	●	●	●	●	●	●	●	●	●	
	Diverse larghezze della piastra porta forche	○	○	○	○	○	○	○	○	○	○	○	○	○	○	○	
Gommatura	Angolo di inclinazione di 6/12 gradi, inclinazione in avanti/all'indietro	●	●	●	●	●	●	●	●	●	●	●	●	●	●	●	
	Posizionatore forche con spostamento laterale	○	○	○	○	○	○	○	○	○	○	○	○	○	○	○	
Idraulica	Gomme superelastiche, singole o doppie	●	●	●	●	●	●	●	●	●	●	●	●	●	●	●	
	Gomme superelastiche, colori naturali, singole o doppie	○	○	○	○	○	○	○	○	○	○	○	○	○	○	○	
Azionamento	Gomme pneumatiche	○	○	○	○	○	○	○	○	○	○	○	○	○	○	○	
	Sistema idraulico ausiliario a singolo o doppio effetto per il comando degli accessori	○	○	○	○	○	○	○	○	○	○	○	○	○	○	○	
	Comandi multileva ergonomici e sensibili	●	●	●	●	●	●	●	●	●	●	●	●	●	●	●	
	Olio universale multiuso di alta qualità per motore a combustione e asse di trasmissione, adatto all'uso tutto l'anno	●	●	●	●	●	●	●	●	●	●	●	●	●	●	●	
Sicurezza	Olio idraulico per basse temperature per motore a combustione e asse di trasmissione, per carrelli elevatori che operano a basse temperature fino a -20 °C	○	○	○	○	○	○	○	○	—	—	—	—	—	—	—	
	Preparazione del blocco valvole per il comando degli accessori con una o due funzioni senza raccordi per tubi	○	○	○	○	○	○	○	○	○	○	○	○	○	○	○	
	Carrelli elevatori con impianto GPL	—	—	—	—	—	—	—	—	●	●	●	●	●	●	●	
	Filtro aria secca con prefilto aggiuntivo	○	○	○	○	○	○	—	—	○	○	○	○	○	○	—	
	Filtro aria secca più grande	—	—	—	—	○	○	—	—	—	—	—	—	—	—	○	
	Filtro aria secca	●	●	●	●	●	●	●	●	●	●	●	●	●	●	●	
	Tubo di scarico rialzato	●	●	●	●	●	●	●	●	●	●	●	○	○	○	—	
	Motore diesel industriale potente, conforme ai limiti di emissioni EU5	●	●	●	●	●	●	●	●	—	—	—	—	—	—	—	
	Filtro diesel antiparticolato	●	●	●	●	●	●	●	●	—	—	—	—	—	—	—	
	Motore GPL industriale potente, conforme ai limiti di emissioni EU5	—	—	—	—	—	—	—	—	●	●	●	●	●	●	●	
Freno	Convertitore catalitico regolato a 3 vie	—	—	—	—	—	—	—	●	●	●	●	●	●	●		
	Supporto ergonomico per bombole GPL di diametro differente - design orientabile e ripiegabile per una facile sostituzione delle bombole	—	—	—	—	—	—	—	○	○	○	○	○	○	○		
	Supporto per 2 bombole GPL di diametro differente - design orientabile per una facile sostituzione delle bombole	—	—	—	—	—	—	—	—	—	—	—	—	—	—		
	Supporto per bombole GPL di diametro differente - design orientabile per una facile sostituzione delle bombole	—	—	—	—	—	—	—	—	●	●	●	●	●	●	—	
	Serbatoio diesel, 45 litri	●	●	●	—	—	—	—	—	—	—	—	—	—	—	—	
Sicurezza	Serbatoio diesel, 52 litri	—	—	—	●	●	●	—	—	—	—	—	—	—	—		
	Serbatoio diesel, 90 litri	—	—	—	—	—	—	●	●	—	—	—	—	—	—		
	Freno di esercizio meccanico/idraulico	●	●	●	●	●	●	●	●	●	●	●	●	●	●	●	
	Basso centro di gravità e un asse di trasmissione con cuscinetto autoallineante per la massima sicurezza	●	●	●	●	●	●	●	●	●	●	●	●	●	●	●	
	Salita e discesa semplice e sicura grazie ad ampi gradini antiscivolo	●	●	●	●	●	●	●	●	●	●	●	●	●	●	●	
Sicurezza	Luce di sicurezza posteriore, punto luce blu e allarme udibile	○	○	○	○	○	○	○	○	○	○	○	○	○	○		
	Allarme udibile	●	●	●	●	●	●	●	●	●	●	●	●	●	●	●	
	Sistema di illuminazione a LED	●	●	●	●	●	●	○	○	●	●	●	●	●	○	○	
	Allarme udibile durante la retromarcia	●	●	●	●	●	●	●	●	●	●	●	●	●	●	●	
	Luce intermittente	○	○	○	○	○	○	○	○	○	○	○	○	○	○	○	
Sicurezza	Specchio panoramico	●	●	●	●	●	●	●	●	●	●	●	●	●	●	●	
	Specchio posteriore esterno	○	○	○	○	○	○	○	○	○	○	○	○	○	○		

● Standard ○ Opzionale — Non disponibile



STILL S.p.A.
Viale De Gasperi, 7
20045, Lainate (MI)
Italia
Per ulteriori informazioni:
Tel.: +39 02 93765-1
Email: info@still.it
Website: www.still.it

STILL AG
Industriestrasse 50
8112 Otelfingen
Svizzera
Per ulteriori informazioni:
Tel.: +41 44 846 51 11
Email: info@still.ch
Website: www.still.ch

STILL è certificata nelle seguenti
aree: gestione della qualità,
sicurezza sul lavoro, protezione
dell'ambiente e gestione dell'energia.



first in intralogistics